



Válidas del 12 al 17 de Junio del 2026 o hasta agotar existencias.

# Super Ofertas

## Sede Santa Elena

Se toma como referencia el valor del mercado por compras iguales o superiores a \$100.000 (Máximo 3 ofertas por mercado)

PIÑA ORO MIEL CAMPESINA  
X500 gr  
PLU: 18057

**\$ 1.590**  
Gramo a: 3,18  
1.000 KG. DISP



YUCA X500 gr  
PLU: 4102

**\$ 1.740**  
Gramo a: \$3,48  
1.000 KG. DISP



CEBOLLA LARGA CON HOJAS X500 gr  
PLU: 4011

**\$ 2.490**  
Gramo a: \$4,98  
1.000 KG. DISP



PLÁTANO DE MI PUEBLO X500 gr  
PLU: 4273

**\$ 1.340**  
Gramo a: \$2,68  
1.000 KG. DISP



conoce más ofertas en:  
[www.supermercado.mercar.com](http://www.supermercado.mercar.com)

@supermercados.mercar

supermercado.mercar

**Domicilios**  
**310 231 3277**

El exceso de alcohol es perjudicial para la salud.

Apúntale a **la Mejor SELECCIÓN**

La Selección de **los Mejores productos a los mejores precios**

Comunicate con nosotros para recibir nuestra separata por este medio **Mercar** **323 526 6883**



ARROZ SUPREMO  
X2.500 gr PREMIUM

**\$ 7.550**  
Gramo a: \$3,02  
120 UD. DISP  
PLU: 34969



ARROZ BLANQUITA  
X12.5 kg

**\$ 38.990**  
Gramo a: \$3,12  
200 UD. DISP  
PLU: 153



AZÚCAR MANUELITA  
X2.5kg ALT/PZA O MORENA

**\$ 7.500**

Gramo a: \$3,00  
240 UD. DISP  
PLU: 59-62



ACEITE MERKAR VEGETAL  
X2.600 ml

**\$ 16.500**

C.c a: \$6,35  
300 UD. DISP  
PLU: 31535



SALSA T.FRUCO D/P  
X600 gr

**\$ 9.990**

Gramo a: \$16,65  
240 UD. DISP  
PLU: 20045



BEB LAC.YOGO YOGO  
BOLSA 8X150 gr

**\$ 9.750**

C.c a: \$8,13  
144 UD. DISP  
PLU: 10220



ATÚN ISABEL 2X142 g  
EN ACEL GIRASOL

**\$ 11.100**

Gramo a: \$39,08  
500 UD. DISP  
PLU: 30464



JUGO HIT X200ml  
P5LL6 STDO

**\$ 5.590**

C.c a: \$4,66  
200 UD. DISP  
PLU: 6286



LECHE EL RODEO HIERRO  
GT/VASO X875 gr

**\$ 28.700**

Gramo a: \$32,80  
240 UD. DISP  
PLU: 38988



CAFÉ BEMOKA MOLIDO  
TRADICL. X400 gr

**\$ 16.590**

Gramo a: \$41,48  
500 UD. DISP  
PLU: 33177



CHOCO.LUKER CYC  
C/AZUC.CANA X500 gr

**\$ 12.500**

Gramo a: \$25,00  
300 UD. DISP  
PLU: 22161

CRA 28 #19-120

CANTIDAD DISPONIBLE X CLIENTE 3 UNIDADES

**Santa Elena**

**323 526 6883**

RECIBIMOS TODAS

El exceso de alcohol es perjudicial para la salud. Ley 30 de 1986. Prohibase el expendio de bebidas embriagantes a menores de edad, ley 124 de 1994. Las imágenes aquí presentadas son solo ayuda visual

Apúntale a  
**la Mejor SELECCIÓN**

La Selección de  
**los Mejores productos a los mejores precios**

**Válidas del 12 al 17 de Junio del 2026 o hasta agotar existencias.**

Comunicate con nosotros para recibir nuestra separata por este medio

Supermercados **Mercar**

**323 526 6883**



**GASEOSA COCA COLA X3.000 ml**

**\$ 9.990**

C.c a: \$3,33  
300 UD. DISP  
PLU: 23475



**PAPA CALIMA PICADA JUMBO X600 gr**

**\$ 19.990**

Gramo a: \$33,32  
200 UD. DISP  
PLU: 3191



**GALL.CLUB SOCIAL X216 gr TODAS LAS REFERENCIAS**

**\$ 6.290**

Gramo a: \$29,12  
500 UD. DISP



**LECHE ALPINA 6X1100 ml DESLACTOSADA BSA**

**\$ 29.990**

C.c a: \$4,54  
240 UD. DISP  
PLU: 9997



**JAMÓN RICA X400g IDEAL**

**\$ 11.990**

Gramo a: \$29,98  
500 UD. DISP  
PLU: 9957



**QUESO MERCAR DOBLE CREMA TAJADO X600 GR**

**\$ 13.990**

Gramo a: \$23,32  
200 UD. DISP  
PLU: 21550



**GALL.SALTINAS 5 TACOS CRACKERS X450 gr**

**\$ 5.550**

Gramo a: \$12,33  
100 UD. DISP  
PLU: 35211



**ALITAS BUCANERO SABORIZADAS X900 gr**

100 UD. DISP  
PLU: 2316-124404-27864



**PASTA LA MUÑECA X500 gr REF. SELECC.**

200 UD. DISP  
PLU: 2960-2961-2963



**TODA LA MARCA DE SUPLEMENTOS DEPORTIVOS NUTRAMERICANPHARMA**

100 UD. DISP



**TOCINETAS AHUMADAS BERNA**

100 UD. DISP  
PLU: 33547-33548



**QUESO CREMA ALPINA PARA UNTAR X380 gr O X200 gr**

200 UD. DISP  
PLU: 10015-10016

CANTIDAD DISPONIBLE X CLIENTE 3 UNIDADES

El exceso de alcohol es perjudicial para la salud. ley 30 de 1986. Prohibase el expendio de bebidas embriagantes a menores de edad, ley 124 de 1994

**Las imágenes aquí presentadas son solo ayuda visual**

Apúntale a  
**la Mejor  
SELECCIÓN**

Comunícate con nosotros para recibir  
nuestra separata por este medio

Supermercados  
**Mercar**

**323 526 6883**



La Selección de  
**los Mejores  
productos a  
los mejores precios**

**Válidas del 12  
al 17 de  
Junio del 2026  
o hasta agotar  
existencias.**



**CERVEZA KAUFMANN  
6X310 ml LATA**

**\$ 9.500**

C.c a: \$5,11  
100 UD. DISP  
PLU: 38450



**AGUARD.ANTIOQUEÑO  
S/AZU.24o X750 ml**

**\$ 41.990**

C.c a: \$55,99  
300 UD. DISP  
PLU: 38674



**CERVEZA ANDINA DORADA O  
LIGHT LATA 6X310 ML**

**\$ 10.990**

C.c a: \$5,91  
500 UD. DISP  
PLU: 35464-35466



**WHISKY SOMETHING  
X750 ml SPECIAL**

**\$ 49.990**

C.c a: \$66,65  
50 UD. DISP  
PLU: 14651



**TEQUILA JOSE CUERVO  
X750 ml TRADICIONA**

**\$ 99.990**

C.c a: \$133,32  
50 UD. DISP  
PLU: 26943



CANTIDAD DISPONIBLE X CLIENTE 3 UNIDADES

El exceso de alcohol es perjudicial para la salud. ley 30 de 1986. Prohibase el expendio de bebidas embriagantes a menores de edad, ley 124 de 1994

**Las imágenes aquí presentadas son solo ayuda visual**

Apúntale a  
**la Mejor SELECCIÓN**



La Selección de  
**los Mejores productos a los mejores precios**

Válidas del 12 al 17 de Junio del 2026 o hasta agotar existencias.

Comunicate con nosotros para recibir nuestra separata por este medio

Supermercados **Mercar**

**323 526 6883**



DETER.FAB X5.000 gr POLVO FLORAL ULT. PE

**\$ 36.850**

Gramo a: \$7,37  
300 UD. DISP  
PLU: 33784



DETER.FAB X1.800 ml LIQUIDO ULTRA D/P

**\$ 18.500**

C.c a: \$10,28  
600 UD. DISP  
PLU: 33781



DETER.ARIEL X3.500 gr REGULAR POLVO

**\$ 26.990**

Gramo a: \$7,71  
500 UD. DISP  
PLU: 33700



BLANQ. CLOROX 3.800 ML REGULAR

**\$ 7.650**

C.c a: \$2,01  
300 UD. DISP  
PLU: 9338



P.H. FAMILIA 12 ROLL. X29 mts MEG. ACOLCHA

**\$ 20.990**

Metro a: \$62,62  
100 UD. DISP  
PLU: 33034



LAV CREAM.AXION 2X450 gr LIMÓN P.E

**\$ 8.790**

Gramo a: 9,77  
100 UD. DISP  
PLU: 12774



AMB.GLADE VARITA DELEITE MZANA O LAVANDA FRESC O FRUTOS ROJOS X60 ml

**\$ 5.690**

C.c a: 94,83  
200 UD. DISP  
PLU: 38519-38520-38521



SUAVIZ.SUAVITEL FRES PRIMAV.DP X2.300 ml

**\$ 14.500**

C.c a: \$6,30  
200 UD. DISP  
PLU: 31500



CANTIDAD DISPONIBLE X CLIENTE 3 UNIDADES

El exceso de alcohol es perjudicial para la salud. ley 30 de 1986. Prohibase el expendio de bebidas embriagantes a menores de edad, ley 124 de 1994

Las imágenes aquí presentadas son solo ayuda visual

Apúntale a  
**la Mejor SELECCIÓN**

La Selección de  
**los Mejores productos a los mejores precios**

**Válidas del 12 al 17 de Junio del 2026 o hasta agotar existencias.**

Comunicate con nosotros para recibir nuestra separata por este medio

Supermercados **Mercar**

**323 526 6883**



SH.SAVITAL ELIXIR ROMER X510 ml + AC X490 ml

**\$ 19.990**

C.c a: \$19,99  
200 UD. DISP  
PLU: 38616



CREM D.COLGATE 3X125 ml TRIPLE ACCI

**\$ 18.500**

C.C a: \$49,33  
100 UD. DISP  
PLU: 23154



JAB TOC.CAREY TODAS LAS REF. NO APLICA OFERTAS NI CREMOSO 3X110 gr

**\$ 6.990**

Gramo a: \$21,18  
500 UD. DISP



T.H.NOSOTRAS X30 unds INV.RAPGEL+15 unds MUL

**\$ 10.990**

Unidad a: \$244,22  
100 UD. DISP  
PLU: 35415



ENJUAG. LISTERINE SANDIA/MENTA X500 ml

**\$ 17.890**

C.c a: \$35,78  
200 UD. DISP  
PLU: 38670



ALIMENTO HÚMEDO PEDIGREE X100 gr (APLICA SANTA ELENA Y CANEY)

**\$ 2.600**

Gramo a: \$26,00  
100 UD. DISP  
PLU: 37029-34655-31479-37030-3178



D/CHOW ADULTO X2.000 gr

**\$ 18.990**

Gramo a: \$9,50  
100 UD. DISP  
PLU: 39169-3048



DOGOURMET TODAS LAS REF. X2.000 gr

**\$ 16.990**

Gramo a: \$8,50  
100 UD. DISP



ALIMENTO HÚMEDO FELIX X85 gr

100 UD. DISP



DESODORANTE MARCA BALANCEO DE LA PIEL NO APLICA OFERTAS

200 UD. DISP

**CANTIDAD DISPONIBLE X CLIENTE 3 UNIDADES**

El exceso de alcohol es perjudicial para la salud. ley 30 de 1986. Prohibase el expendio de bebidas embriagantes a menores de edad, ley 124 de 1994

**Las imágenes aquí presentadas son solo ayuda visual**

Apúntale a  
**la Mejor SELECCIÓN**

La Selección de  
**los Mejores productos a los mejores precios**

**Válidas del 12 al 17 de Junio del 2026**  
o hasta agotar existencias.

Comunícate con nosotros para recibir nuestra separata por este medio

Supermercados  
**Mercar**

**323 526 6883**



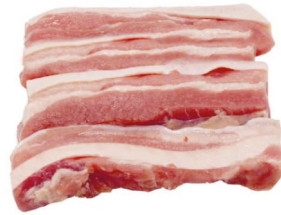
# Carnes



**LOMO CARACHA X500 gr**  
PLU:4310



**LOMO DE CERDO X500 gr**  
PLU:4363



**TOCINETA DE CERDO X500 gr**  
PLU:4376



**COSTILLA DE CERDO X500 gr**  
PLU:4357

**\$ 9.350**

Gramo a: \$18,70  
500 KG. DISP

**\$ 8.990**

Gramo a: \$17,98  
500 KG. DISP

**\$ 8.950**

Gramo a: \$19,90  
1.000 KG. DISP

**20% Dcto.**

# Pollo



**PECHUGA MAC POLLO CONGELADO X500 gr**

PLU:5467  
**\$ 3.990**  
Gramo a: \$7,98  
500 KG. DISP



**RECORTE DE POLLO CAMPOLLO MARINAD X500 gr**

PLU:33829  
**\$ 2.500**  
Gramo a: \$5,00  
500 KG. DISP



**FILETE PECHUGA MAC POLLO REFRIG X500 gr**

PLU:5489  
**\$ 10.690**  
Gramo a: \$21,38  
500 KG. DISP



**POLLO BUCANERO CAMPES. S/V REFRIG X500 gr**

PLU:2295  
**\$ 4.790**  
Gramo a: \$9,58  
500 KG. DISP

# Pescado



**CAJERO X500 gr**

PLU:17715  
**\$ 3.850**  
Gramo a: \$7,70  
500 KG. DISP



**ROLLIZO X500 gr**

PLU:37806  
**\$ 5.980**  
Gramo a: \$11,96  
500 KG. DISP



**BAGRE BASSA X500 gr**

PLU:10693  
**\$ 3.980**  
Gramo a: \$7,96  
500 KG. DISP



**FILETE DE TILAPIA X500 gr**

PLU:10683  
**\$ 6.150**  
Gramo a: \$12,30  
500 KG. DISP



CANTIDAD DISPONIBLE X CLIENTE 3 UNIDADES

El exceso de alcohol es perjudicial para la salud. ley 30 de 1986. Prohibase el expendio de bebidas embriagantes a menores de edad, ley 124 de 1994

Las imágenes aquí presentadas son solo ayuda visual